

Feria ganadera, industrial y agroalimentaria



LA FERIA MÁS RENTABLE

46 Semana Nacional de Ganado de Porcino

Recinto Ferial de Santa Quiteria - Lorca (Murcia)

SEPOR, UN CLÁSICO ENTRE LOS CERTÁMENES GANADEROS, INDUSTRIALES Y AGROALIMENTARIOS DE ESPAÑA

SEPOR, es un certamen de carácter nacional e interés internacional que este año celebrará su **46 edición durante los días 16 al 19 de septiembre**



Durante 46 años SEPOR se ha convertido en una de las ferias de referencia del sector ganadero, industrial y agroalimentario a nivel regional, nacional e internacional. Es un punto de encuentro obligado de los sectores a los cuales representa, centrando sus esfuerzos en ayudar e informar a empresas, profesionales, técnicos, ganaderos y consumidores, facilitando información, gestionando posibles soluciones a los problemas del sector y vertebrando todos los eslabones de la cadena de producción y comercialización.



SECTORES PARTICIPANTES:

GRANJAS DE SELECCIÓN DE GANADO PORCINO SELECTO

GRANJAS DE GANADO BOVINO, OVINO Y CAPRINO

EMPRESAS DE GANADO AUTÓCTONO DE LA REGIÓN DE MURCIA:

CHATO MURCIANO, CABRA MURCIANO GRANADINA,

OVINO SEGREÑO

ORGANISMOS OFICIALES, ASOCIACIONES E INSTITUCIONES

LABORATORIOS VETERINARIOS, CASAS DE PIENSOS Y CORRECTORES

INDUSTRIA DE MAQUINARIA, MATERIAL GANADERO Y EMPRESAS

DE SERVICIOS AGROPECUARIOS, INDUSTRIAS CÁRNICAS,

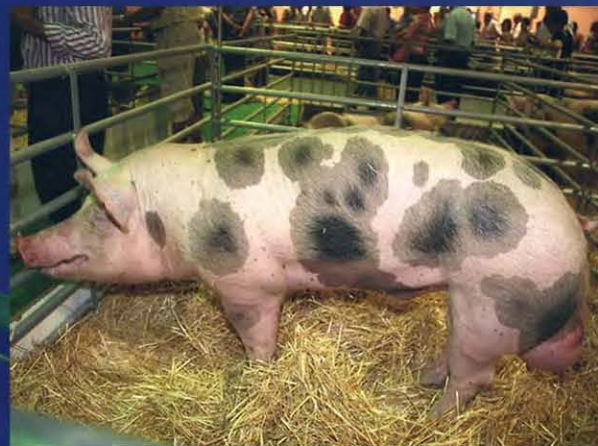
MATADEROS, SALAS DE DESPIECE, EMPRESAS AGROALIMENTARIAS,

EMPRESAS DE INFORMÁTICA, GESTIÓN MEDIOAMBIENTAL Y

APROVECHAMIENTO ENERGÉTICO, TRACTORES Y

VEHÍCULOS INDUSTRIALES, ENTIDADES FINANCIERAS

MEDIOS DE COMUNICACIÓN, REVISTAS ESPECIALIZADAS



SEPOR LA FERIA MÁS RENTABLE

En la pasada edición contamos con la presencia de más de 400 firmas comerciales y 60.000 visitantes





EL RECINTO FERIAL DISPONE DE UNA SUPERFICIE TOTAL DE 20.000 M.² DISTRIBUIDOS EN 5 PABELLONES Y AMPLIAS ZONAS DE EXPOSICIÓN EXTERIORES



INSTALACIONES DEL RECINTO FERIAL

- PABELLÓN DE EXPOSICIÓN PARA GANADO PORCINO SELECTO.
- PABELLÓN PARA GANADO BOVINO, OVINO Y CAPRINO.
- PABELLONES PARA LA EXPOSICIÓN DE TODO TIPO DE EMPRESAS RELACIONADAS CON EL SECTOR GANADERO, INDUSTRIAL Y AGROALIMENTARIO.
- PABELLÓN DE ALIMENTACIÓN.
- PABELLÓN DE ORGANISMOS OFICIALES, ASOCIACIONES E INSTITUCIONES

MOTIVOS PARA PARTICIPAR COMO EXPOSITOR EN SEPOR 2013

- Es la forma más económica y eficiente de ganar cuota de mercado y dar a conocer su empresa y marca.
- Es el lugar idóneo para establecer contactos comerciales, encontrarse con sus clientes habituales y captar otros nuevos.
- Constituye una excelente oportunidad para dar a conocer la situación actual de los mercados, tendencias actuales y futuras.
- Posibilita la participación en jornadas y actos paralelos que ayudan a la preparación y actualización de nuestras empresas, técnicos y ganaderos.



SIMPOSIUM INTERNACIONAL DE PORCINOCULTURA

El Simposium Internacional de Porcinocultura, se viene celebrando desde 1988, y en él han participado más de 550 ponentes procedentes de Europa, Estados Unidos, Canadá, América del Sur y China.

CICLOS DE CONFERENCIAS SOBRE GANADO: BOVINO, OVINO Y CAPRINO
JORNADAS SOBRE GESTIÓN MEDIOAMBIENTAL • TALLERES Y MESAS DE TRABAJO



JORNADAS SOBRE ALIMENTACIÓN, SEGURIDAD ALIMENTARIA E INFORMACIÓN DEL CONSUMIDOR



CONCURSO NACIONAL DE LONCHEADORES • JORNADAS GASTRONÓMICAS





Como es tradicional en SEPOR, durante su celebración se desarrollan una serie de Jornadas Técnicas Internacionales del máximo nivel, en las que se tratan los temas más novedosos e importantes del momento, impartidas por los mejores expertos técnicos e investigadores de universidades europeas, instituciones públicas, laboratorios y grandes empresas, convirtiéndose en un foro de obligada presencia.

FERIA GANADERA, INDUSTRIAL Y AGROALIMENTARIA

El auténtico valor de SEPOR, lo que ha consolidado a nuestra Feria a lo largo de más de cuarenta años, es su capacidad de adaptación, convirtiéndose en un elemento imprescindible y útil para los profesionales y los sectores implicados.

Este año, de nuevo será el escaparate de referencia, orientación y punto de encuentro de empresas, técnicos, científicos, ganaderos, estudiantes, organismos oficiales, asociaciones, instituciones y visitantes en general, donde se apostará por la innovación, comercialización e información.



HORARIO SEPOR
DE 9:00 A 14:00
DE 17:00 A 22:00

Recinto Ferial de Lorca
Plaza de Santa Quiteria s/n
Apartado de correos 139
30800 Lorca (Murcia)

Tfnos: 968468978-968468432

Fax: 968 466725

Web: www.seporlorca.com

email: informacion@seporlorca.com

COMO LLEGAR A SEPOR

COCHE: Desde Madrid A-4/E-5, salida 17, y desde la M-50, salida 48 y por la R-4, salida 51.

Desde Valencia: V-31, salida 1 y continúa AP-7/E-15 y después A-70/E-15

TREN: Línea de cercanías hasta Estación de Sutullena utilizando los descuentos para la Feria.

DESCUENTOS EN VIAJES

Con motivo de la celebración de SEPOR, IBERIA y RENFE ofrecen descuentos especiales en los viajes con destino a Lorca (Murcia) para visitar el certamen.

A su petición le haremos llegar la documentación y normativa para acceder a estos documentos.

renfe

IBERIA

“SEGUIMOS AVANZANDO”

