

IPOD Marzo 2013

Índice de Precios en Origen y Destino de los alimentos

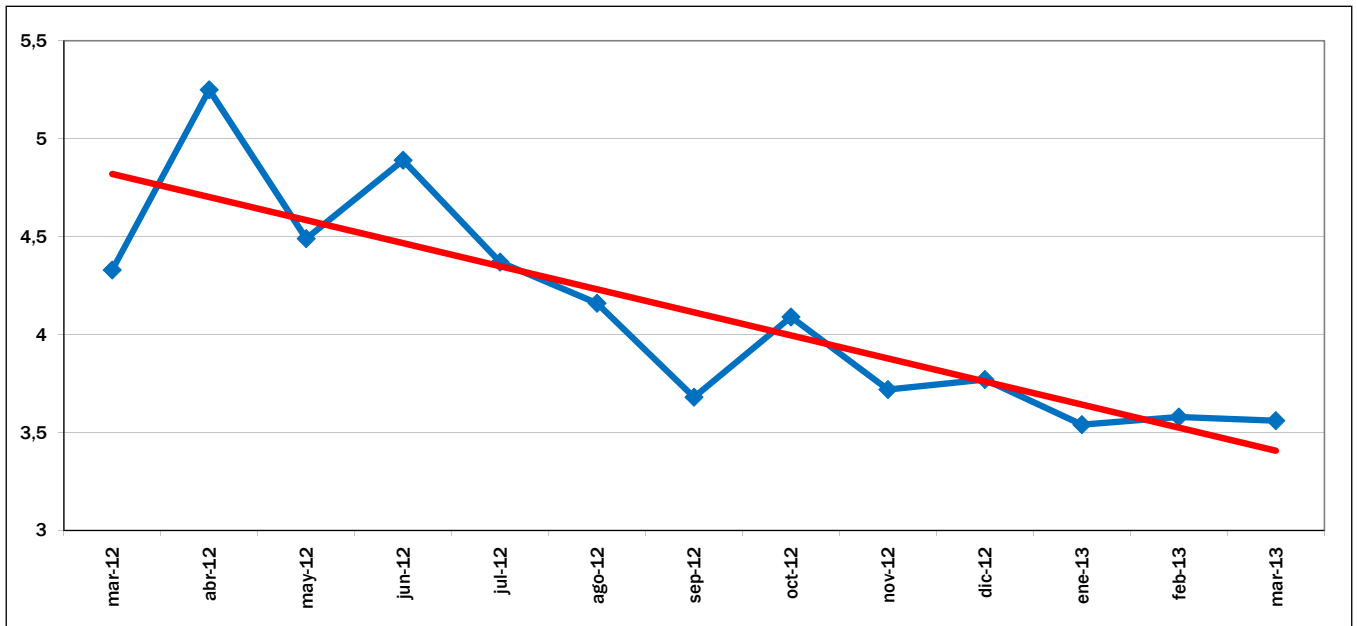
PRODUCTO	PRECIO ORIGEN (€/kg)	PRECIO DESTINO (€/kg)	DIFERENCIA PRECIO ORIGEN-DESTINO(1)	DIFERENCIA PORCENTUAL ORIGEN - DESTINO	IPOD
ACEITUNAS ENTAMADAS	0,85	3,93	4,62	362%	IPOD AGRÍCOLA 3,53
ACEITE OLIVA VIRGEN EXTRA*	2,95	3,61	1,22	22%	
PATATA	0,23	0,89	3,87	287%	
CEBOLLA	0,50	1,01	2,02	102%	
AJO	1,46	4,92	3,37	237%	
REPOLLO	0,21	1,17	5,57	457%	
COLIFLOR	0,33	1,38	4,18	318%	
CALABACIN	0,35	1,55	4,44	344%	
CHAMPIÑON	1,18	3,17	2,69	169%	
ALCACHOFA	0,60	2,37	3,95	295%	
BROCOLI	0,48	1,60	3,33	233%	
ACELGA	0,41	1,60	3,90	290%	
BERENJENA	0,51	1,44	2,82	182%	
TOMATES DE ENSALADA	0,56	1,93	3,45	245%	
ZANAHORIA	0,30	0,98	3,27	227%	
PIMIENTO VERDE	1,01	2,21	2,19	119%	
PIMIENTO ROJO	1,17	1,78	1,53	53%	
PEPINO	0,54	1,29	2,37	137%	
LECHUGA*	0,12	0,91	7,58	658%	
AGUACATE	1,63	2,72	1,67	67%	
PLÁTANO	0,63	1,81	2,87	187%	
MANZANA	0,51	1,68	3,29	229%	
PERA	0,63	1,76	2,79	179%	
PAPAYA	0,34	1,82	5,35	435%	
MANDARINA	0,49	2,01	4,10	310%	
NARANJA	0,26	1,32	5,08	408%	
LIMÓN	0,41	1,57	3,83	283%	
TERNERA 1ª	4,23	17,68	4,18	318%	IPOD GANADERO 3,18
CORDERO	2,54	10,44	4,11	311%	
POLLO*	1,15	2,89	2,51	151%	
CERDO*	1,39	5,84	4,20	212%	
CONEJO	1,87	5,40	2,89	567%	
HUEVOS M*	0,81	1,53	1,89	89%	
LECHE VACA	0,33	0,81	2,45	145%	IPOD GENERAL 3,46

* Lechuga(€/ud); Espárrago verde (€/manejo); Huevos €/docena); Ternera (kg/canal); Conejo kg/vivo; Cordero (kg/vivo de 24 kg y pascual 1ª); Cerdo 20kg y pollo €/kg vivo; Aceituna entamadas; Cítricos (incluida recolección)

(1) - número de veces que se multiplica el precio de origen hasta que llega al consumidor.

(ver evolución IPOD en la siguiente página)

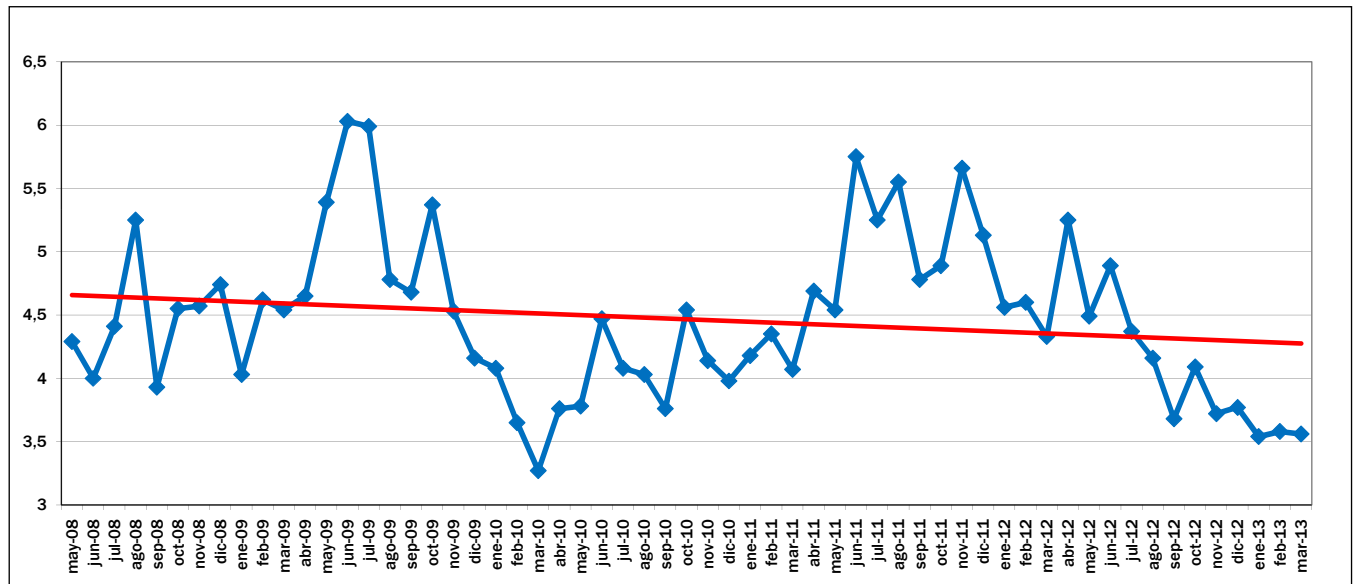
EVOLUCIÓN INTERANUAL DEL IPOD



EVOLUCIÓN MES A MES

TENDENCIA ANUAL

EVOLUCIÓN DEL IPOD TOTAL 2008 - 2013



EVOLUCIÓN MES A MES

TENDENCIA INTERANUAL

Fuente de datos en origen: Coordinadora de Organizaciones de Agricultores y Ganaderos, COAG

Fuente de datos en destino: Unión de Consumidores de España, UCE.
Confederación Española de Amas de Casa, Consumidores y Usuarios, CEACCU